



EC9255 EX2

La Specialista
ARTE EVO

- IT Guida rapida
EN Quick start guide
FR Guide de démarrage rapide
DE Schnellstartanleitung
NL Snelstartgids
ES Guía de inicio rápido
CA Guia ràpida
PT Guia rápido
EL Οδηγός γρήγορης εκκίνησης
RU Краткое руководство пользователя
KZ Жылдам бастау нұсқаулығы
UK Короткий посібник
HU Gyors üzembe helyezési útmutató
CS Rychlý návod
SK Sprievodca rýchlym spustením
PL Skrócona instrukcja obsługi
NO Hurtigstartveiledning
SV Snabbstartsguide
DA Hurtig start guide
FI Pikaopas
HR Vodič za brzi početak
SL Vodnik za hiter začetek
BG Ръководство за бърз старт
RO Ghid de inițiere rapidă
SR Vodič za brzi početak
MK Кратко упатство
TR Hızlı başlangıç Kılavuzu
ET Kiirülevaade
LV Īsā rokasgrāmata
LT Trumpasis vartotojo vadovas
- عربي رسال ادب ال ا ل د



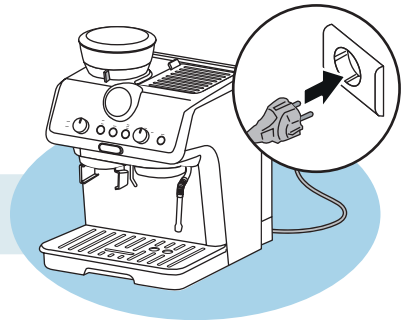
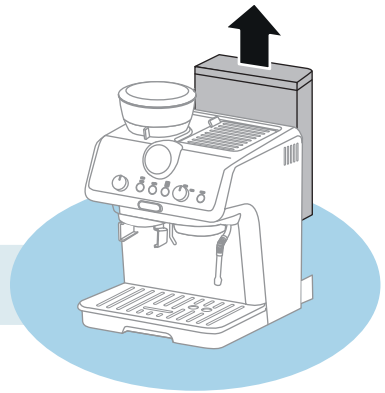
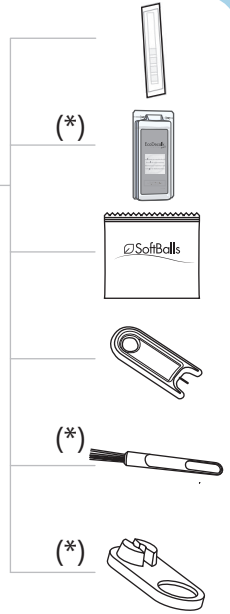
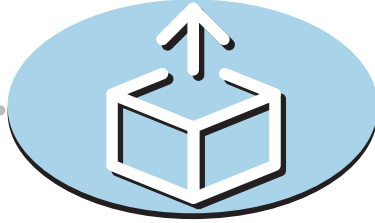
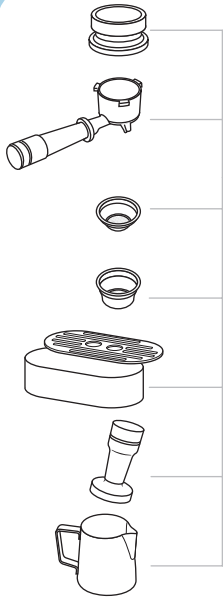
- IT** Prima di utilizzare l'apparecchio leggere sempre il fascicolo delle avvertenze di sicurezza.
- Per ulteriori indicazioni sul funzionamento, consultare online le istruzioni per l'uso.
- * Gli accessori possono variare per tipo e numero a seconda del modello.
- EN** Before using the appliance, be sure to read the accompanying safety notes.
- For further information on operation, refer to the user instructions available online.
- * The accessories may vary in type and number depending on the model.
- DE** Lesen Sie vor dem Gebrauch des Gerätes immer das Heft mit den Sicherheitshinweisen.
- Für weitere Hinweise zum Betrieb konsultieren Sie bitte online die Bedienungsanleitung.
- * Das Zubehör kann je nach Modell in Art und Anzahl variieren.
- FR** Veuillez toujours lire le livret des consignes de sécurité avant d'utiliser l'appareil.
- Pour de plus amples informations sur le fonctionnement, veuillez consulter le manuel en ligne.
- * Le type et le nombre des accessoires peut varier en fonction du modèle.
- NL** Lees altijd het document met de veiligheidswaarschuwingen voordat u het apparaat gebruikt.
- Raadpleeg de onlinehandleiding voor verdere aanwijzingen inzake de werking.
- * De accessoires kunnen variëren in type en aantal, afhankelijk van het model.
- ES** Antes de utilizar el aparato lea siempre el folleto de advertencias de seguridad.
- Para más información sobre el funcionamiento, consulte el manual en línea.
- * Los accesorios pueden variar en tipo y número según el modelo.
- CA** Abans d'utilitzar l'aparell, llegiu el fulllet dels advertiments de seguretat.
- Per a més informació sobre el funcionament, consulteu les instruccions d'ús en línia.
- * La classe i el nombre d'accessoris pot variar en funció del model.
- PT** Antes de utilizar o aparelho, leia sempre o fascículo de advertências de segurança.
- Para obter outras indicações sobre o funcionamento, consulte o manual online.
- * Os acessórios podem variar por tipo e número em função do modelo.
- EL** Πριν από τη χρήση της συσκευής διαβάζετε πάντα το φυλλάδιο με τις προειδοποιήσεις ασφαλείας.
- Για περισσότερες οδηγίες σχετικά με τη λειτουργία, συμβουλευτείτε το εγχειρίδιο που υπάρχει στο διαδίκτυο.
- * Τα αξεσουάρ ενδέχεται να διαφέρουν όσον αφορά τον τύπο και τον αριθμό ανάλογα με το μοντέλο.
- RU** Перед использованием устройства обязательно прочитайте руководство по безопасности.
- Для получения дополнительной информации касательно работы устройства обратитесь к руководству, доступному онлайн.
- * Принадлежности могут различаться по типу и количеству в зависимости от модели.
- KZ** Құрылғыны пайдаланбас бұрын әрқашан қауіпсіздік туралы ескертулерді оқыңыз.
- Пайдалану туралы қосымша ақпарат алу үшін онлайн нұсқаулықты қараңыз.
- * Керек-жарақтардың түрі мен саны модельге байланысты әртүрлі болуы мүмкін.
- UK** Завжди читайте попередження про безпеку перед використанням приладу.
- Для отримання додаткової інформації про функціонування дивіться онлайн-інструкцію.
- * Аксесуари можуть відрізнятися за типом і кількістю залежно від моделі.
- HU** A készülék használatá elött mindig el kell olvasni a biztonsági figyelmztetésekert tartalmazó útmutatót.
- A működéssel kapcsolatos további útmutatókért tanulmányozza az online kézikönyvet.
- * A kiegészítők típusa és száma változhat a modell szerint.
- CS** Před použitím spotřebiče si vždy přečtete příručku s bezpečnostními pokyny.
- Další pokyny k obsluze naleznete v návodu online.
- * Typ a počet příslušenství se může lišit v závislosti na modelu.
- SK** Pred použitím spotrebiča si vždy prečítajte súbor bezpečnostných upozornení.
- Ďalšie informácie o prevádzke nájdete v online návode.
- * Typ a počet príslušenstva sa môže meniť podľa modelu.

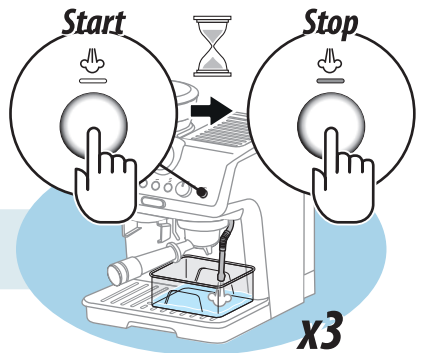
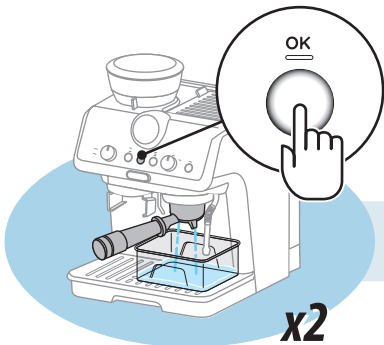
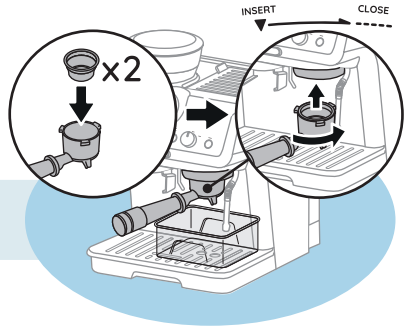
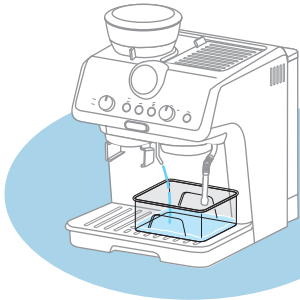
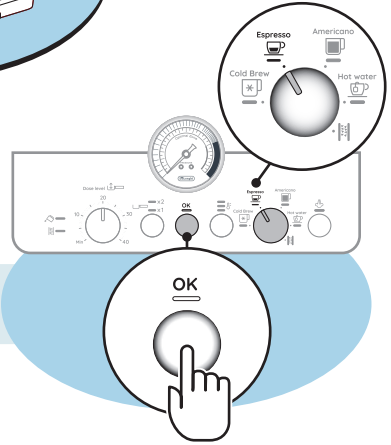
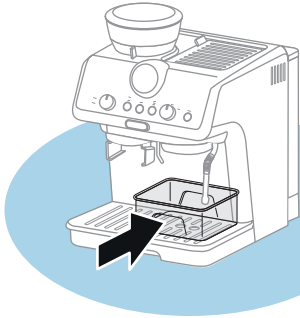
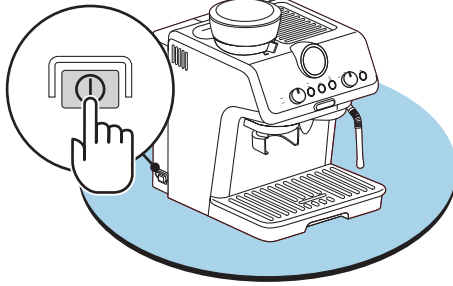
- PL** Przed rozpoczęciem użytkowania, uważnie przeczytać broszurę, w której wskazano ostrzeżenia dotyczące bezpieczeństwa.
Więcej wskazówek na temat działania można znaleźć w instrukcji online.
- * w zależności od modelu akcesoria mogą się różnić pod względem typu i ilości.
- NO** Les alltid heftet med sikkerhetsadvarsler før apparatet tas i bruk.
Les håndboken på nett for ytterligere sikkerhetsinformasjon.
- * Tilbehørens type og nummer kan variere avhengig av modell.
- SV** Läs alltid säkerhetsanvisningarna innan maskinen används.
Läs manualen online för ytterligare indikationer om funktionen.
- * Tillbehören kan variera i typ och antal beroende på modellen.
- DA** Læs altid sikkerhedsadvarslerne inden du bruger maskinen.
Se online-manualen for yderligere oplysninger om betjening.
- * Tilbehøret kan variere i type og antal afhængigt af modellen.
- FI** Ennen laitteen käyttöä lue aina turvallisuusvaroitusten vihkonen.
Toiminnan lisäohjeita varten tutustu verkossa olevaan oppaaseen.
- * Lisävarusteiden tyyppi ja lukumäärä saattavat vaihdella mallikohtaisesti.
- HR** Prije uporabe uređaja uvijek pročitajte sigurnosna upozorenja.
Za više informacija o radu, pogledajte online priručnik.
- * Pribor se može razlikovati po vrsti i broju ovisno o modelu.
- SL** Pred uporabo aparata vedno preberite zvezek z varnostnimi opozorili.
Dodatna navodila za uporabo so na voljo v spletnem priročniku.
- * Dodatki se lahko razlikujejo tako po vrsti kot številu glede na model.
- BG** Преди да използвате уреда, винаги прочитайте свитъка с предупрежденията за безопасност.
За допълнителни инструкции за функционирането, консултирайте ръководството онлайн.
- * Аксесоарите могат да варират по тип и номер в зависимост от модела.
- RO** Citiți întotdeauna broșura cu avertizările de siguranță înainte de a utiliza aparatul.
Pentru mai multe informații despre funcționare, consultați manualul online.
- * Accesoriile pot varia ca tip și număr în funcție de model.
- SR** Pre upotrebe uređaja pročitajte datoteku o bezbednosnim upozorenjima.
Za najnovije naznake o radu pogledajte priručnik na internetu.
- * Pribor može da varira prema vrsti i broju u skladu s modelom.
- MK** Пред да го користите апаратот секогаш прочитајте ја датотеката за безбедносните предупредувања.
За најнови инструкции за функционирањето, погледнете ги онлајн инструкциите за употреба.
- * Додатоците може да варираат по тип и број според моделот.
- TR** Cihazı kullanmadan önce daima güvenlik uyarıları dosyasını okuyun.
Çalışmasıyla ilgili diğer talimatlar için çevrimiçi kılavuza başvurun.
- * Aksesuarların tür ve sayıları modele göre değişiklik gösterebilir.
- ET** Enne seadme kasutamist lugege läbi ohutusjuhend.
Täiendavad kasutusjuhiseid leiata veebisaidil asuvast kasutusjuhendist.
- * Tarvikud võivad olenevalt mudelist erineda nii tüübi kui ka koguse poolest.
- LV** Pirms ierīces lietošanas vienmēr izlasiet drošības brīdinājumu bukletu.
Papildinformāciju par darbību skatiet tiešsaistes lietošanas instrukcijās.
- * Piederumu veids un skaits var atšķirties atkarībā no modeļa.
- LT** Prieš naudodami prietaisą, visada perskaitykite saugos įspėjimų dokumentą.
Daugiau nurodymų apie veikimą žiūrėkite internete pateiktose naudojimo instrukcijose.
- * Priedai gali skirtis pagal tipą ir numerį, kuris priklauso nuo modelio.

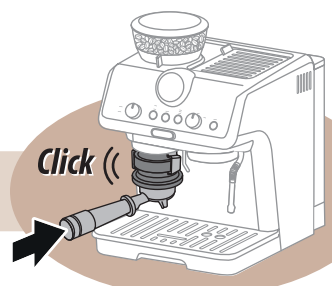
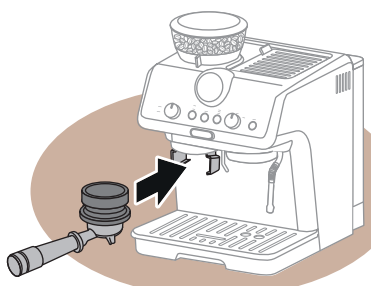
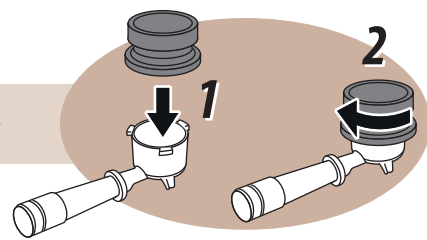
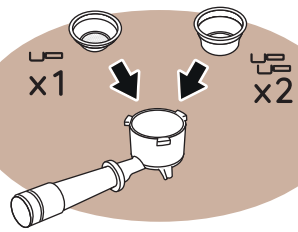
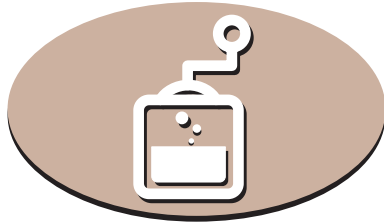
AR قبل استخدام الجهاز، اقرأ دائماً ملف تحذيرات السلامة.

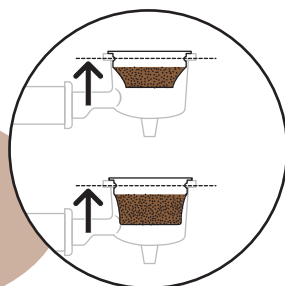
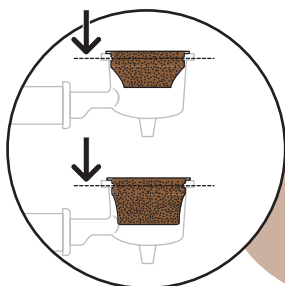
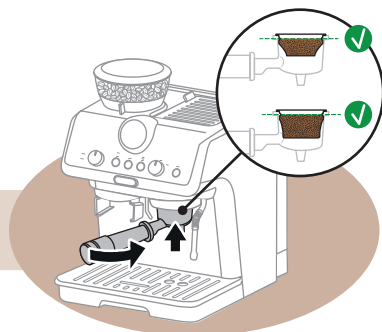
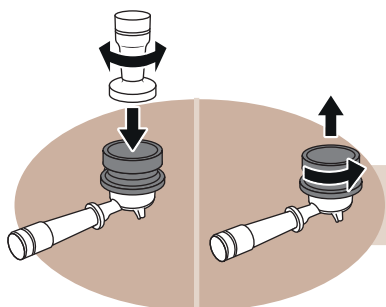
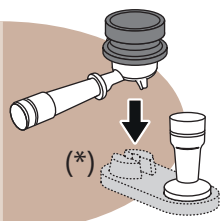
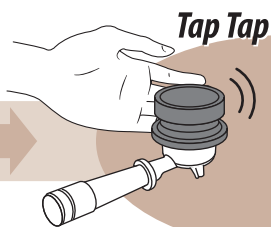
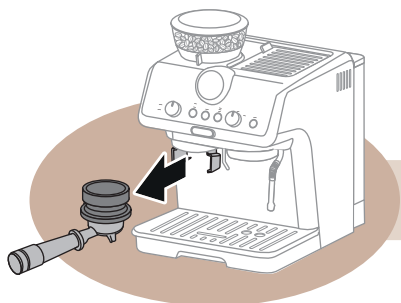
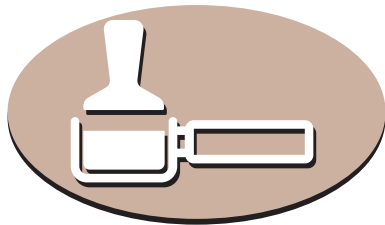
لمزيد من المعلومات تتعلق بالتشغيل، راجع الدليل على الإنترنت.

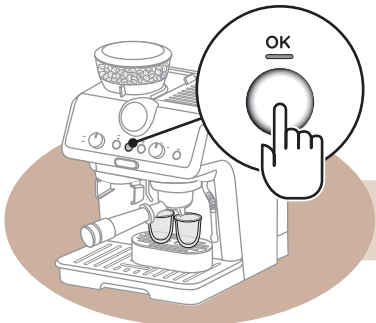
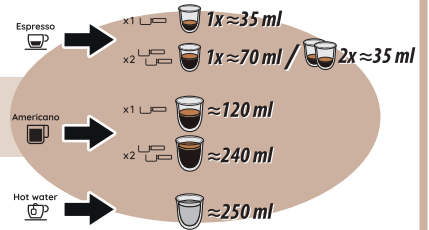
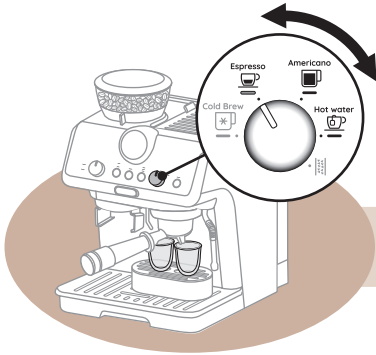
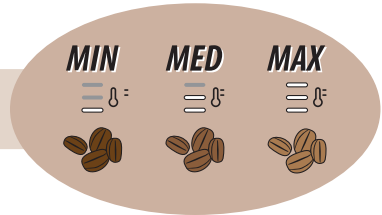
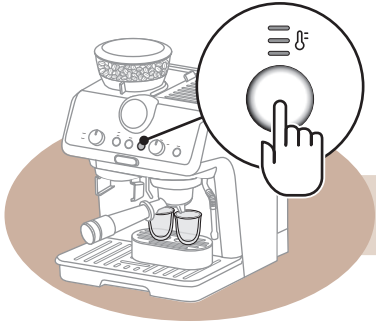
* قد تختلف الملحقات من حيث النوع والعدد حسب الموديل.

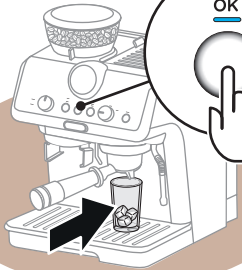
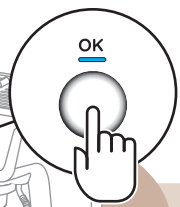
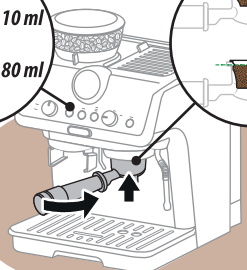
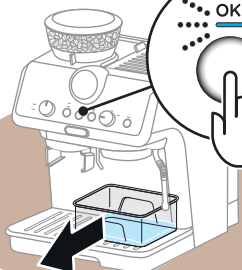
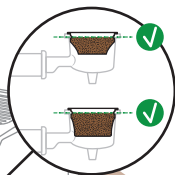
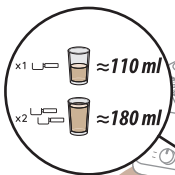
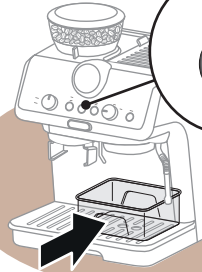
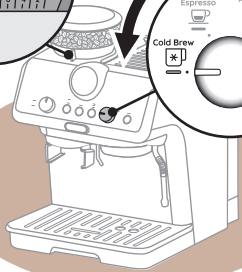
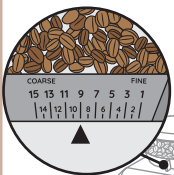




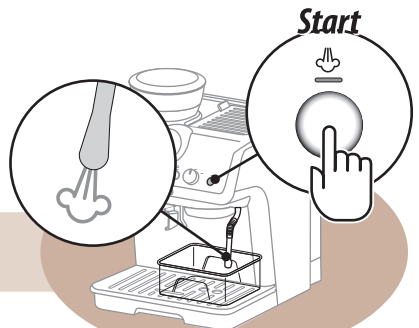
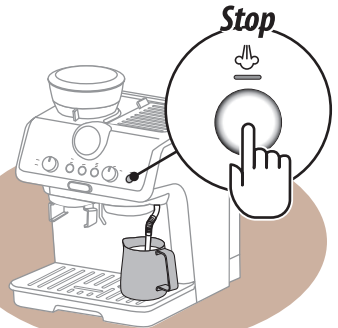
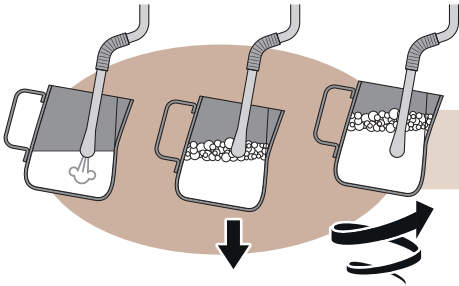
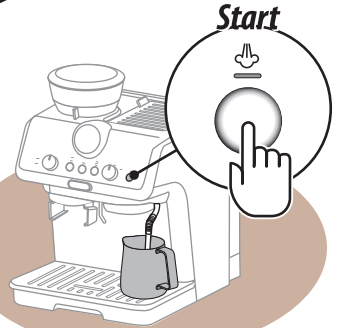
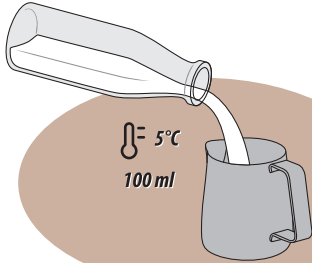


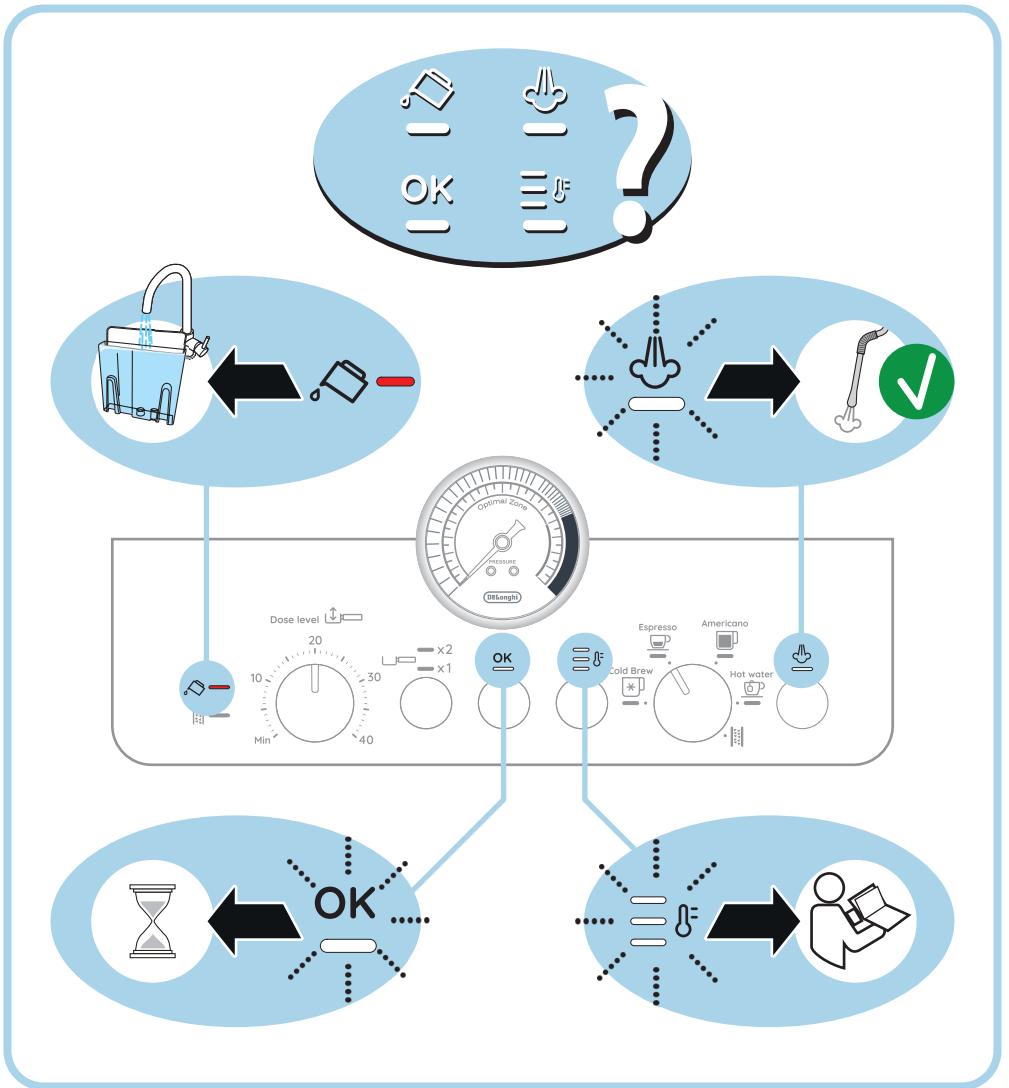
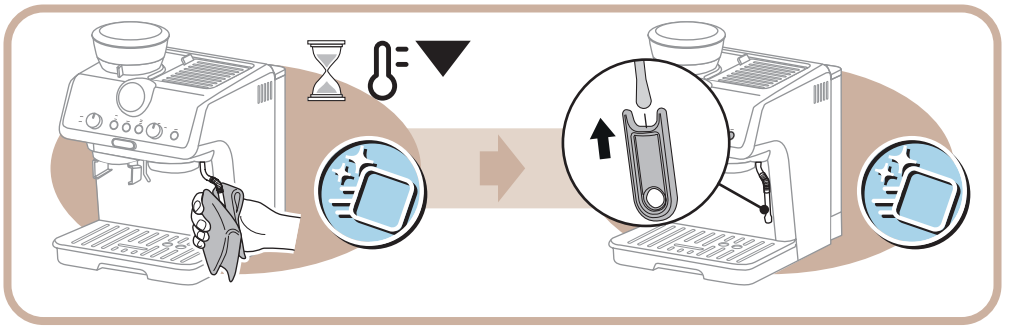


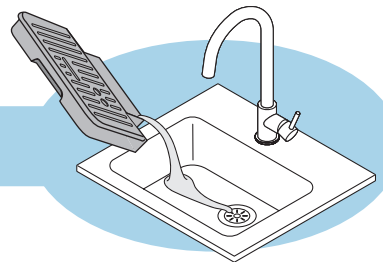
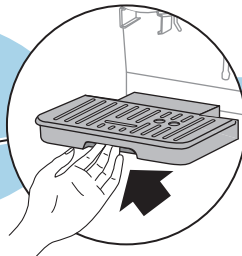
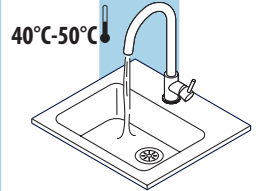
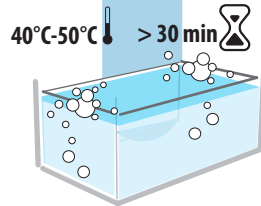
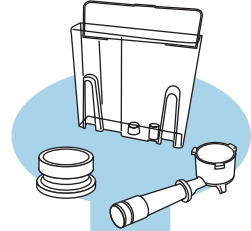
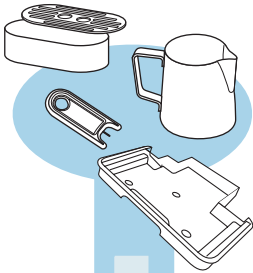
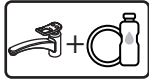




My LatteArt



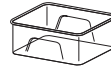






www.delonghi.com

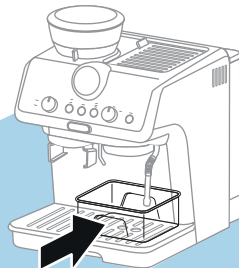
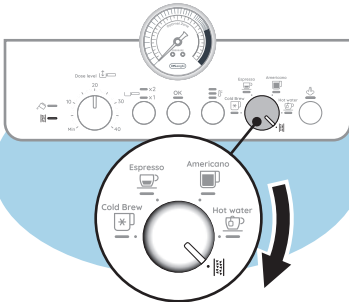
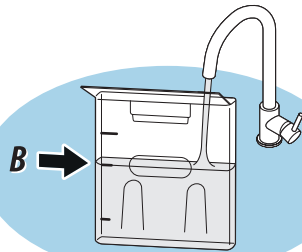
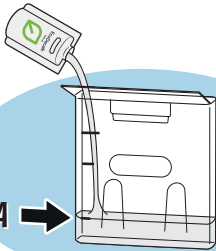
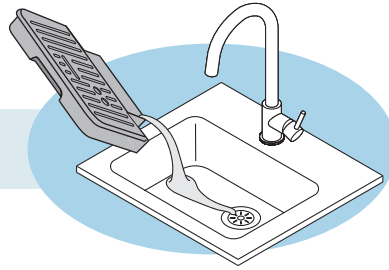
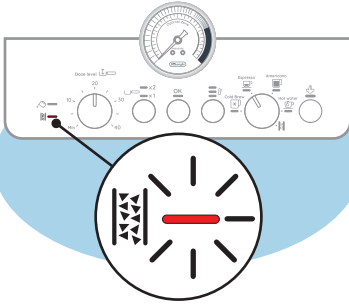
ECODECALK

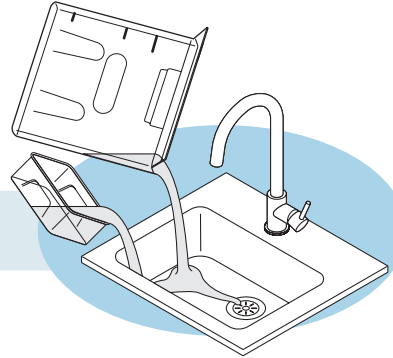
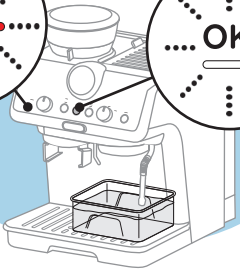
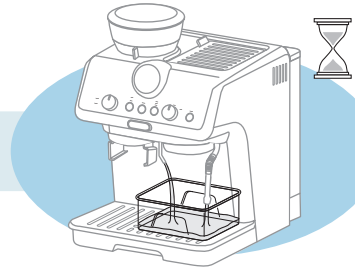


2 L

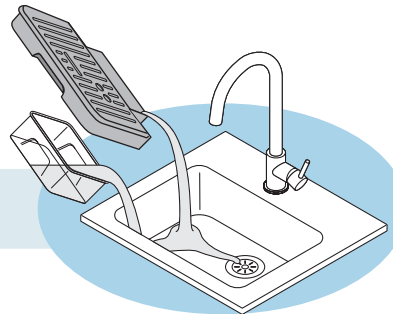
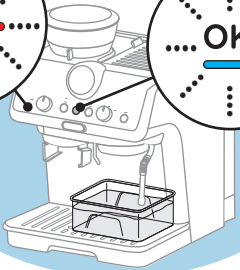
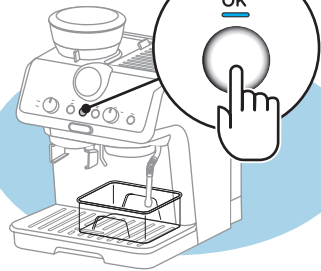
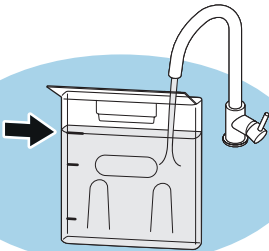


≈ 20min





MAX



MAX

